

さがえ少年少女発明クラブ  
第11回活動



CAD/3Dプリンタ  
ドローン  
プログラミング

活動レポート

2025年11月19

さがえ少年少女発明クラブ事務局

# 第11回・CAD/3Dプリンタ

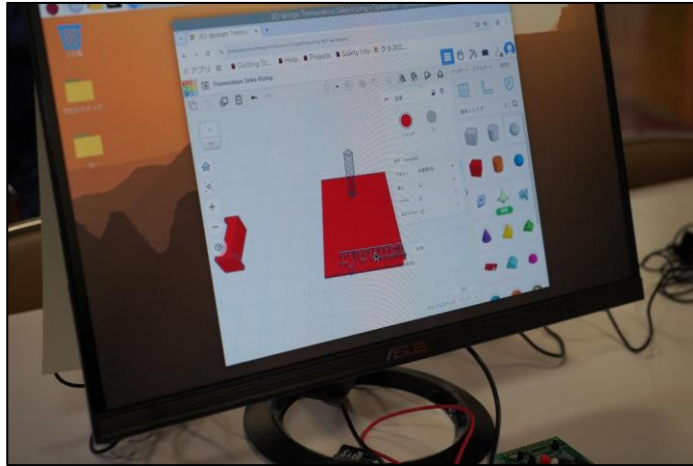
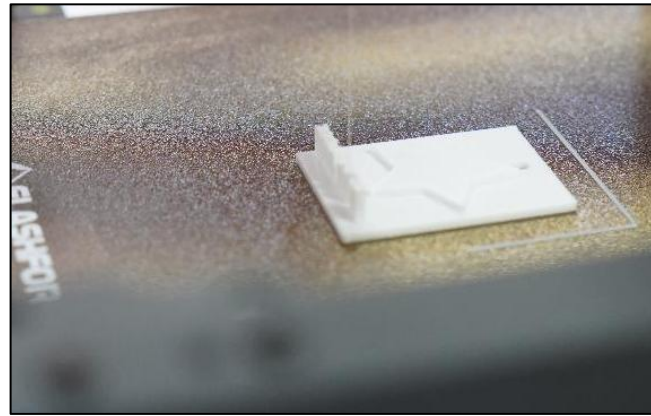
- ・第11回、13回、14回は、CAD/3Dプリンタ、ドローン、プログラミングを3班に分け、ローテーションしながら活動します。
- ・最初の会の「CAD/3Dプリンタ」班の活動の様子です。CADソフトを使い、立体デザインを各々が作り、3Dプリンタにデータを流してプリントします。テーマはキーホルダーです。まずは、立体デザインに挑戦です。





# 第11回・CAD/3Dプリンタ

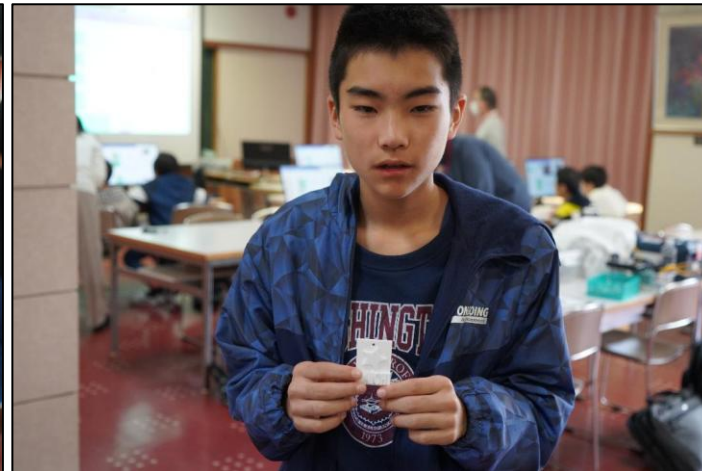
- ・作成した3Dデータをプリンタに移行し、プリント開始。
  - ・フィラメントが押し出され、立体造形物を作っていきます。
- みんな興味津々に自分の作品が立体化されるプロセスを見学しています。





# 第11回・CAD/3Dプリンタ

- ・プリントが完成した自分の作品に、好きな色を付けて完成です。
- ・もっとやりたいという感想が多かったです。





# 第11回・ドローン

- ・2班目は、ドローン体験です。
- ・まず、なぜドローンが飛ぶか、などの座学や実験を経て、各自が操縦して、ドローン飛ばしです。
- ・この班は経験者が多いので、上手です。





# 第11回・ドローン

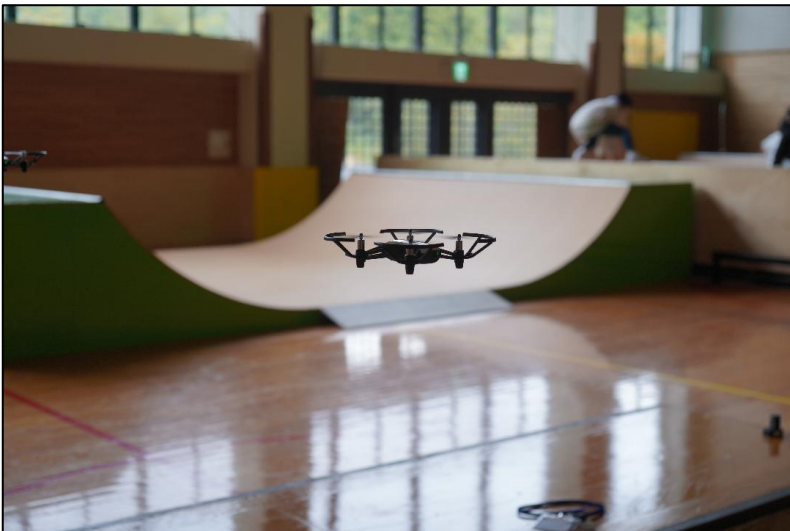
- ・操縦で飛ばした後は、プログラムで制御して、ドローンを飛ばすメニューです。
- ・スクラッチ言語を使って、命令文を作成。その命令文をスマホのドローンアプリに入力し、ドローンに伝えて、飛ばします。





# 第11回・ドローン

- ・うまく飛んでいるでしょうか？
- ・少し不具合もあるようですが、入力した命令文の通り、動作しているようです。





# 第11回・プログラミング

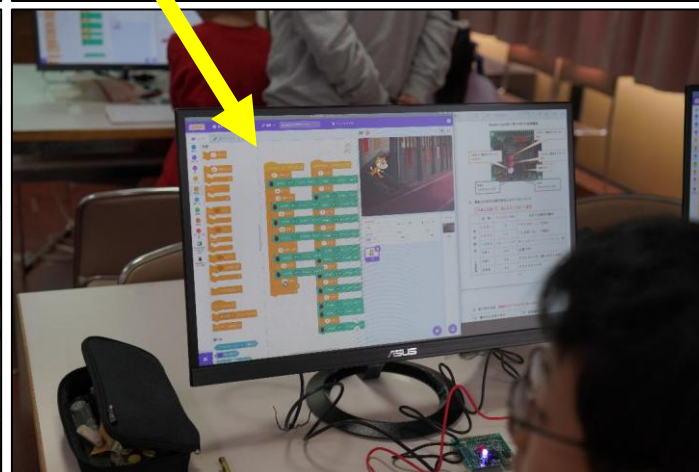
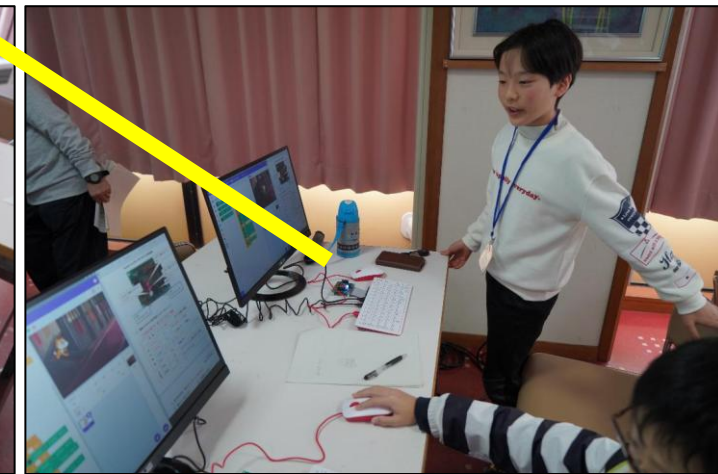
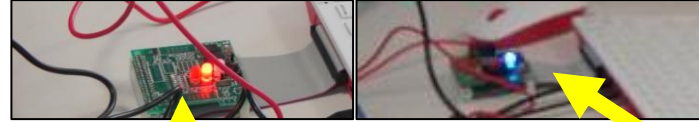
- ・3班目はプログラミングです。
- ・今回はスクラッチ言語の基礎編です。  
コマンドの作り方などを教わり、各々がパソコンに入力していきます。
- ・目標は、パソコンに取り付けたランプを付けるプログラムです。





# 第11回・プログラミング

- ・ランプは点いているでしょうか？ 光っていますね。  
色が違うランプが点灯しています。
- ・いろいろなコマンドを入力し、最終的には、  
画面上に長いプログラムが出来ているようです。
- ・次回は、班を  
入れ替えて  
活動を行います。





# 協賛企業・組織

協賛企業・組織(順不動)

日東ベスト株式会社	寒河江ロータリークラブ	有限会社すすか園	株式会社花泉
復藤電子株式会社	寒河江印刷株式会社	カーサポートツナカワ	れ菱食品株式会社
株式会社シェルター	布施建設株式会社	株式会社国井商事	八松園株式会社
株式会社アー尔特ック	TPR工業株式会社	Loungeなごみ	中央タクシー株式会社
株式会社山形ミートランド	株式会社寒河江測量設計事務所	株式会社富久住陣屋	株式会社光運輸代行社
株式会社マイスター	月山酒造株式会社	株式会社ホテルシンフォニー	あんどウクリニック
角田商事株式会社	株式会社山形環境エンジニアリング	スナック藍	大沼工業株式会社
株式会社丸の内運送	寒河江物流株式会社	株式会社高田地研	株式会社スガサワ
寒河江市技術振興協会	サウヤ株式会社	株式会社芥賀にこにこ農園	第一相互物産株式会社
国際ノロブチミスト寒河江	鈴木食品製造株式会社	株式会社丸松青果	東北グンゼ株式会社
株式会社アイ・イー・シー	山形大光株式会社	佐藤織機株式会社	有限会社グッドライフ黒田工務所
株式会社建託アベ	株式会社山形ごぼう商會	千代寿虎屋株式会社	株式会社太陽機械製造所
井上工業株式会社	有限会社古川板金工業所	有限会社奥山メカヤス	山形県発明協会
株式会社高木	株式会社大沼建築	株式会社若月印刷	公益社団法人発明協会
株式会社安孫子建築事務所	株式会社こころの宿一龍	株式会社リプライ	寒河江市
株式会社さとう電熱	株式会社山形銀行	有限会社タイコー電機商会	さがえ未来コンソーシアム

【問い合わせ】 さがえ少年少女発明クラブ事務局 鈴木 郁

[kaoru.suzuki@sagaemirai.jp](mailto:kaoru.suzuki@sagaemirai.jp)

Tel: 0237-85-1556 Fax:0237-86-8691

「さがえ未来コンソーシアム(寒河江市教育委員会学校教育課内)」